

# ÉTUDE DU MILIEU 1ère



## Introduction et présentation du cours





# 1. Présentation du cours

## 1. 1. Quel est l'objet du cours ?

Le cours d'EDM a pour objet les hommes et les femmes dans leur milieu de vie à travers 6 activités du mode de vie aujourd'hui dans nos régions :

HABITER, CONSOMMER, CIRCULER, en première année  
SE CULTIVER, PRODUIRE, VIVRE EN SOCIÉTÉ en deuxième année

## 1. 2. J'apprends quoi ?

Tu apprendras des savoirs et savoir-faire qui te permettront de comprendre nos modes de vie aujourd'hui ici et parfois ailleurs et leur évolution au cours du temps.

### Comment ?

Tu rechercheras l'information (C1), tu exploiteras cette information (C2) tu communiqueras le résultat de tes recherches (C3).

Tu utiliseras ces compétences en partant d'un ensemble de documents variés apportés par ton professeur. En partant de l'observation des modes de vie d'aujourd'hui et des traces du passé tu découvriras le mode de vie dans nos régions à différentes époques.

## 1. 3. Organisation du cours

8 Séquences de plusieurs périodes de cours, en 1<sup>ère</sup> comme en 2<sup>ème</sup> année. Chacune débutera par un défi, ou une tâche à résoudre. A la fin de chaque séquence tu réaliseras une production qui répondra à ton défi, à ta tâche.

De plus, des séquences complémentaires seront abordées en relation directe avec les activités menées durant l'année (visites, excursions, ...) ou en lien avec un mode de vie développé dans le cours

## 1. 4. Comment suis-je évalué ?

Le professeur évaluera ton travail de classe mais aussi vérifiera la progression de tes apprentissages en t'interrogeant régulièrement sur des savoirs et des savoir-faire. Tu as le droit de faire des erreurs, et donc tu pourras te corriger et progresser. Ces évaluations sont dites « formatives ».

A quelques moments de l'année, tu seras évalué de manière certificative ce qui permettra d'apprécier les compétences acquises ou non acquises. Il n'y aura donc pas d'examen final en juin. La cote globale sera donc une moyenne des cotes des différentes périodes de l'année.

## 1. 5. Que va-t-on noter dans le bulletin ?

Dans ton bulletin, tu trouveras une fiche relative au cours d'EDM où les résultats obtenus seront consignés

sous forme de points. Pour en connaître les fréquences, voir les éphémérides données en début d'année. Ceux-ci feront la synthèse d'une période.

## 1. 6. Où trouver de l'aide si j'ai un échec ou si j'éprouve des difficultés ?

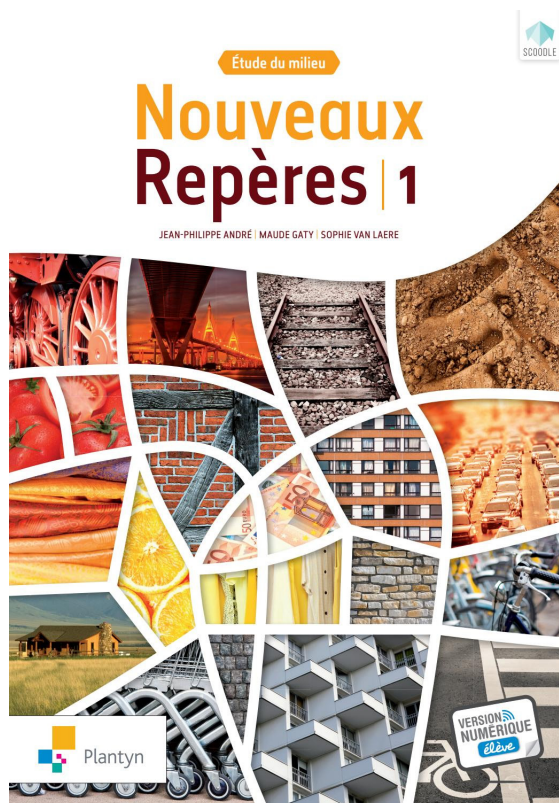
Notre école n'organise pas en EDM des séances de remédiation. Néanmoins, la correction en classe constitue le moment privilégié pour comprendre ses erreurs. Tu peux aussi faire appel à ton professeur en cas de besoin. Il sera attentif à tes demandes.

## 1. 7. Comment organiser mes notes ?

Pour le cours d'EDM, tu auras besoin d'un **classeur** qui comprendra 3 parties et d'un **manuel** (série « Nouveaux Repères » des éditions Plantyn)

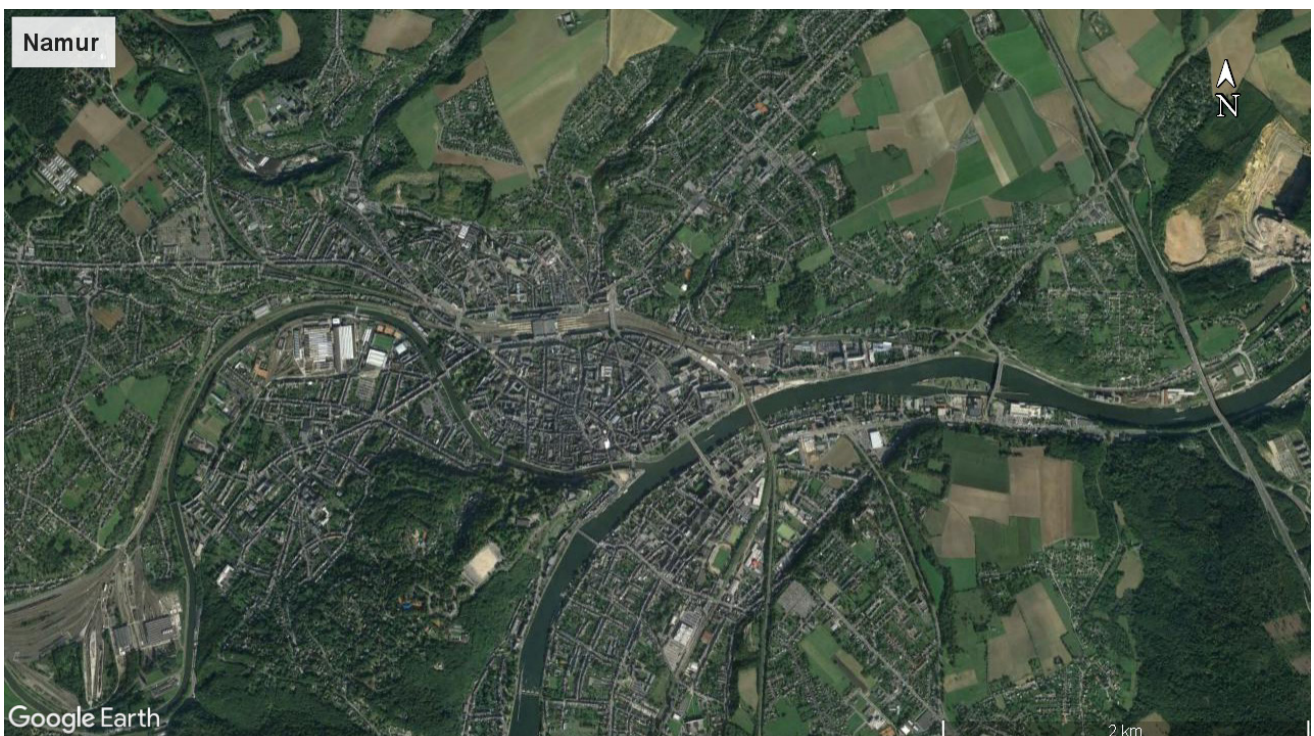
### Mon classeur :

- a) séquences complémentaires,
- b) savoirs et savoir-faire,
- c) évaluations.





# Mon milieu



# 1. Je me présente

## 1. 1. Six nouveaux amis

Voici le portrait de 6 élèves. Après en avoir pris connaissance :

Classe ces élèves du plus vieux jusqu'au plus jeune sur le calendrier ci-dessous. Indique le plus précisément possible leur prénom en-dessous de leur date de naissance.



Bonjour, je m'appelle **Marika**. Je suis née à Bruxelles le 24 novembre 2005. J'habite à Namur, près de la Sambre. J'aime faire du vélo et regarder des films au cinéma. J'apprécie une bonne glace au chocolat mais uniquement quand il fait chaud.



Mon nom est **Hugo** et je suis né le 25 juin 2005. J'adore faire du VTT et j'attends avec impatience les collations, sauf le chocolat auquel je suis allergique. Je n'aime pas jouer aux jeux vidéos mais préfère regarder une bonne série à la TV.



Je m'appelle **Antony** mais tout le monde me surnomme « le roi de l'arène » tant je suis passionné par le jeu « Pokémon ». Je suis né le 4 avril en 2006. Je n'aime pas les friandises ni le chocolat. Par contre, j'adore les pop-corn !



Je suis **Annabelle** et, d'après ma maman, j'ai un don : celui de la cuisine et en particulier pour les mousses au chocolat noir que je dévore. Pour maintenir ma forme, je fais régulièrement de la natation. Je suis née le 5 février 2005.



Mesurant 1m80, on dit que je suis trop grande pour âge. J'ai sans doute mangé trop de pudding au chocolat ! Je m'appelle **Sandy** et je suis née le 7 décembre 2006. Je pratique l'athlétisme, la boxe et le football. J'aime vraiment le sport !!



Né le 1er septembre 2006, je ne fête jamais mon anniversaire. Ce serait trop triste de le faire le jour de la rentrée scolaire !! **Sylvain**, c'est mon prénom. Je suis plutôt blagueur. En fait, j'adore l'école et j'amène toujours un cake au chocolat et aux pommes pour mes nouveaux amis et amies.

- a) Complète le tableau ci-dessous en fonction des informations disponibles en écrivant une croix (X) à chaque fois que la proposition est vraie

	aime le chocolat	pratique un sport	joue aux jeux vidéos
Marika			
Antony			
Annabelle			

Hugo			
Sylvain			
Sandy			

## 1. 2. A mon tour !

TÂCHE : J'écris un petit texte comme sur les exemples précédents pour me présenter brièvement. Je complète ensuite le calendrier annuel de la page suivante pour y indiquer les anniversaires de chacun des élèves de la classe.

Je personnalise ensuite mon calendrier en indiquant d'autres anniversaires comme celui de mes parents, d'autres amis, des vedettes que j'admire, ... et pourquoi pas de mon animal de compagnie !

Je me présente.

Je m'appelle .....

.....

.....

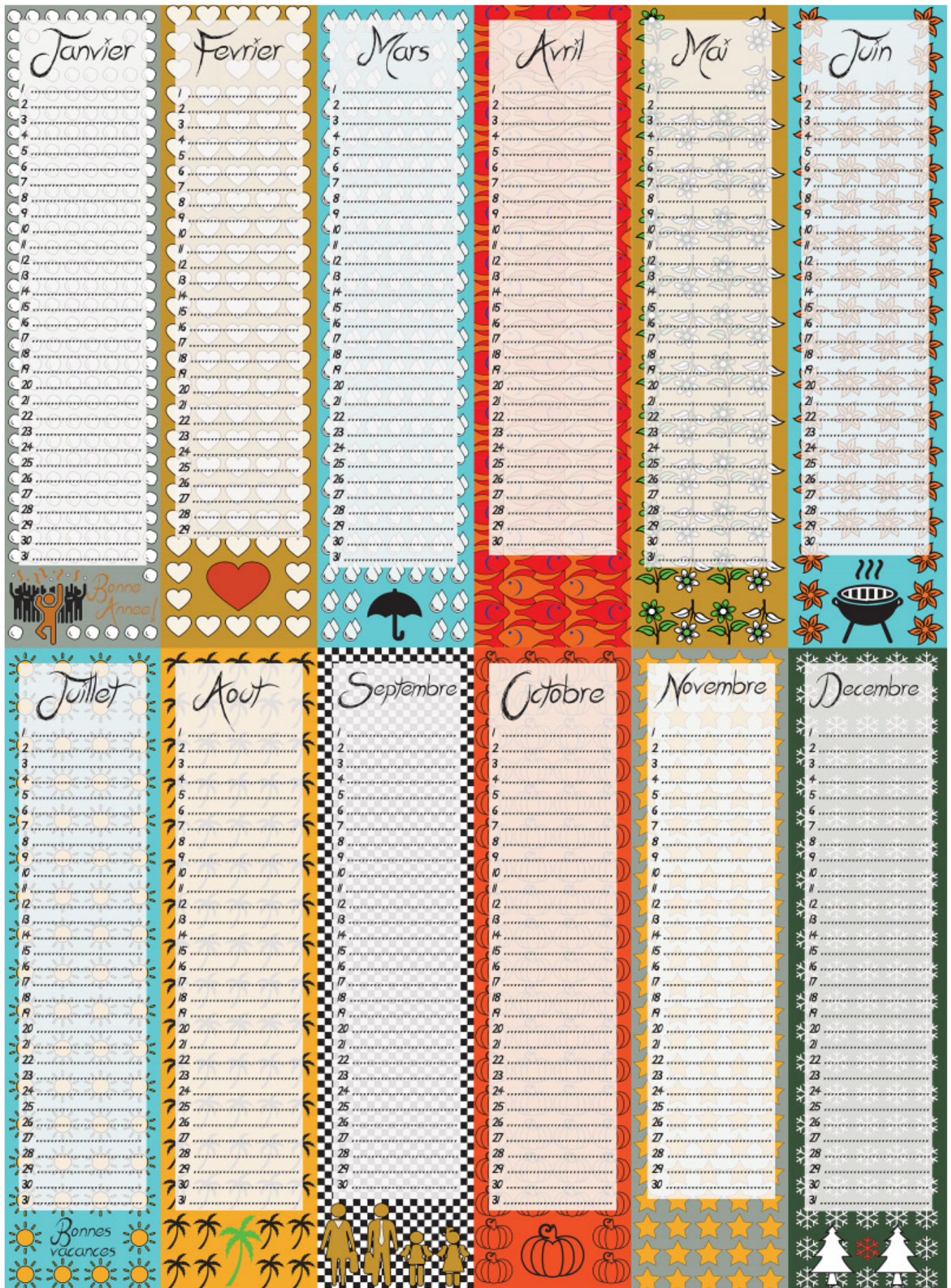
.....

.....

.....

.....

.....

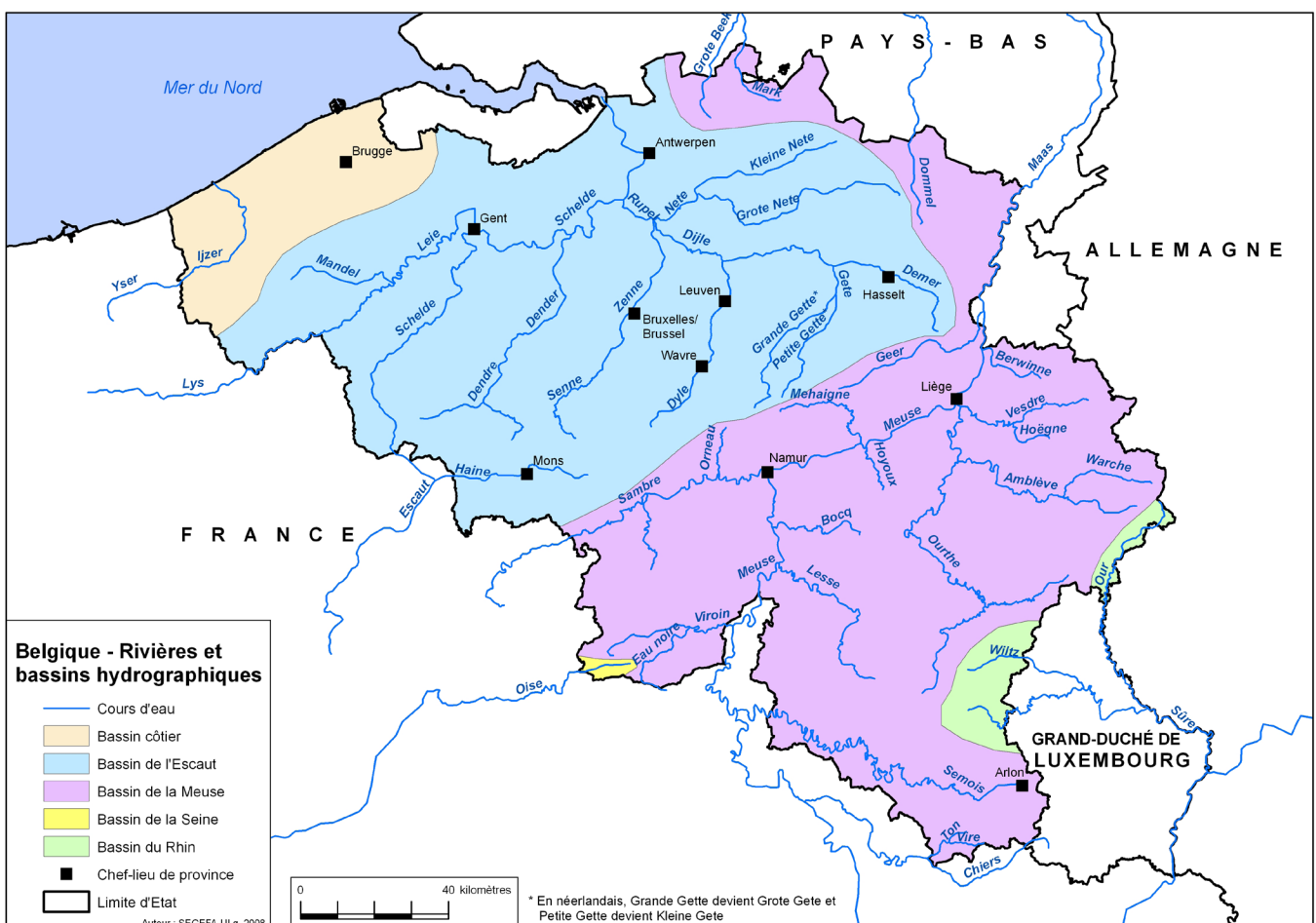


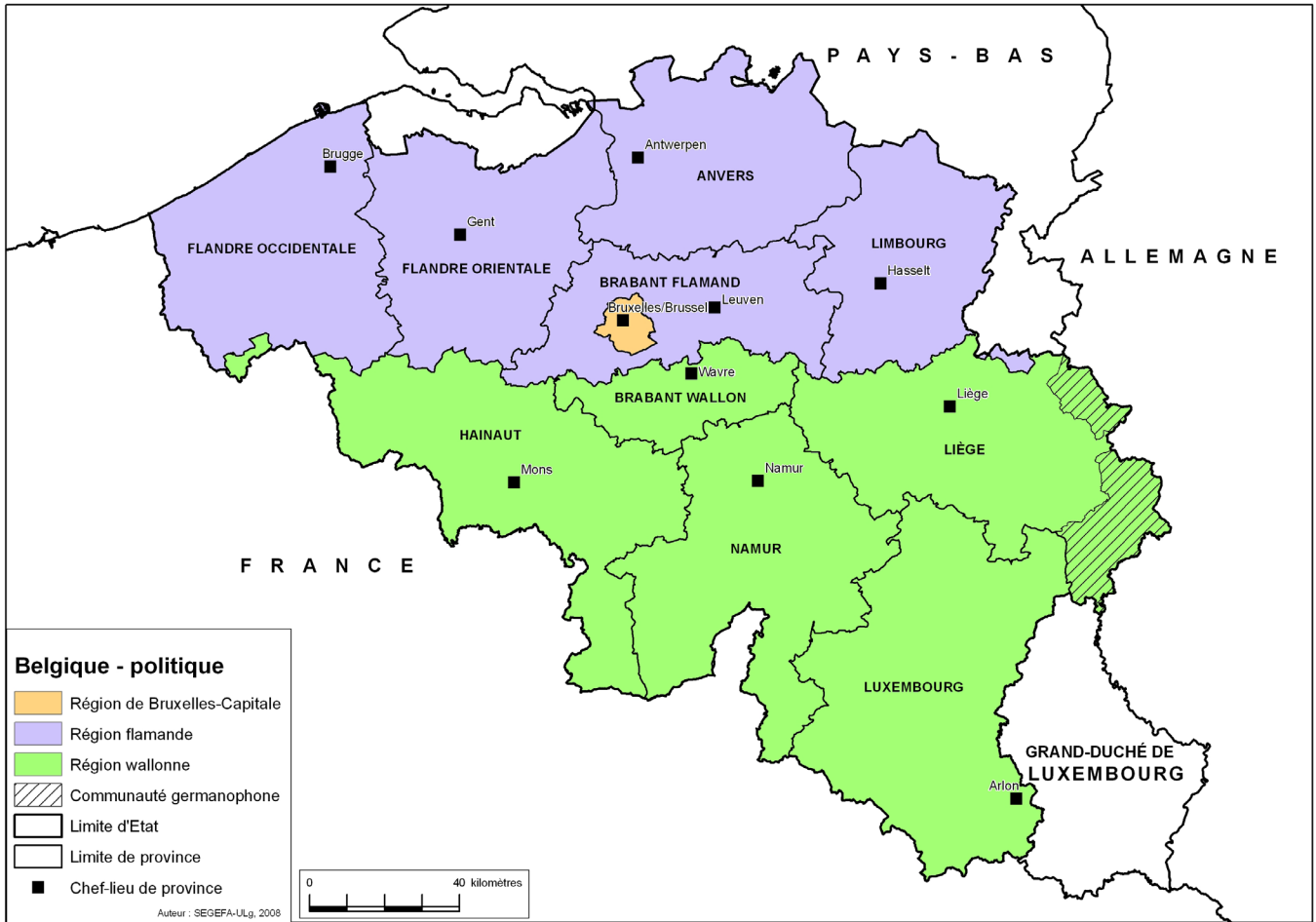


## 2. Je situe mon cadre de vie

a) Donne au moins trois informations qui te permettent de localiser notre école pour quelqu'un qui ne la connaîtrait pas.

b) Situe le plus précisément possible Namur en t'aidant des cartes suivantes. Écris, ci-dessous, au moins 4 informations permettant de la situer





Tu remarqueras que tu viens de situer Namur par rapport à des repères. Ainsi, Namur se situe

dans la commune de .....

située en Région .....

en Communauté .....

Namur fait partie de la Province de .....

dont le chef-lieu est .....

Namur est située sur le .....

entre la ..... et la .....

**Connaître des repères est donc important pour pouvoir situer des lieux qui nous sont moins connus.**

**TÂCHE :** Voici une carte supplémentaire qui cartographie les voies de communication importante en Belgique. Cette carte va t'aider à trouver les villes que tu vas situer en écrivant 5 informations comme nous l'avons fait dans l'exercice précédent. Localise les villes suivantes : Tournai, Meche-len (Malines) et Bruxelles



Je localise TOURNAI :

Je localise MECHELEN (Malines) :

Je localise BRUXELLES :

### **3. Je décris mon cadre de vie**

- a) Je situe l'endroit où j'habite en indiquant au moins 4 informations.

- b) Je décris l'endroit où j'habite en indiquant au moins 3 informations (exemple : j'habite à proximité d'une nationale).

- c) Je réalise une enquête : rends-toi à l'adresse suivante et réponds aux questions qui te seront posées.

<https://arcg.is/r18zm>



En cliquant sur le lien ou en photographiant le QR Code, tu pourras choisir la façon dont tu veux répondre à cette enquête : soit via un navigateur internet soit via une application. Tu peux installer l'application (celle-ci est gratuite). Néanmoins, tu devras choisir un nom d'utilisateur et un mot de passe. Sois bien vigilant de ne pas les oublier !

Cet exercice est réalisable via PC, tablette ou encore Smartphone.

**Nous remarquons que nous n'habitons pas tous le même type de milieu.**

Pour visionner les résultats de notre enquête : <https://arcg.is/yymi00>



Tâche : Donne deux informations pour décrire chaque image.

